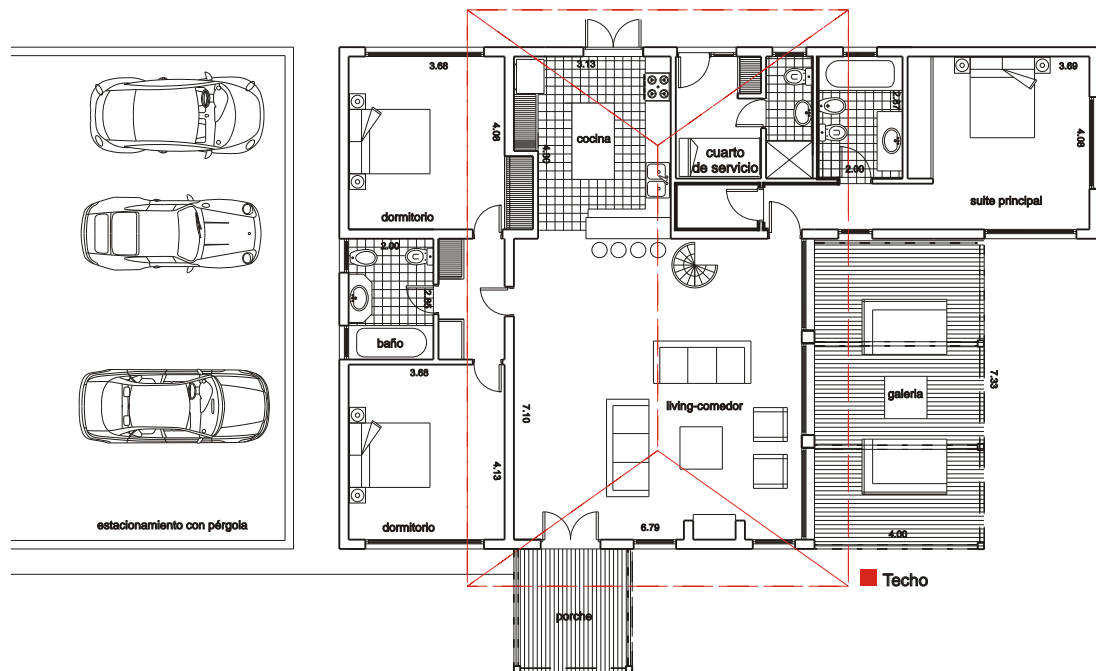


# Pinar del Faro José Ignacio · Uruguay

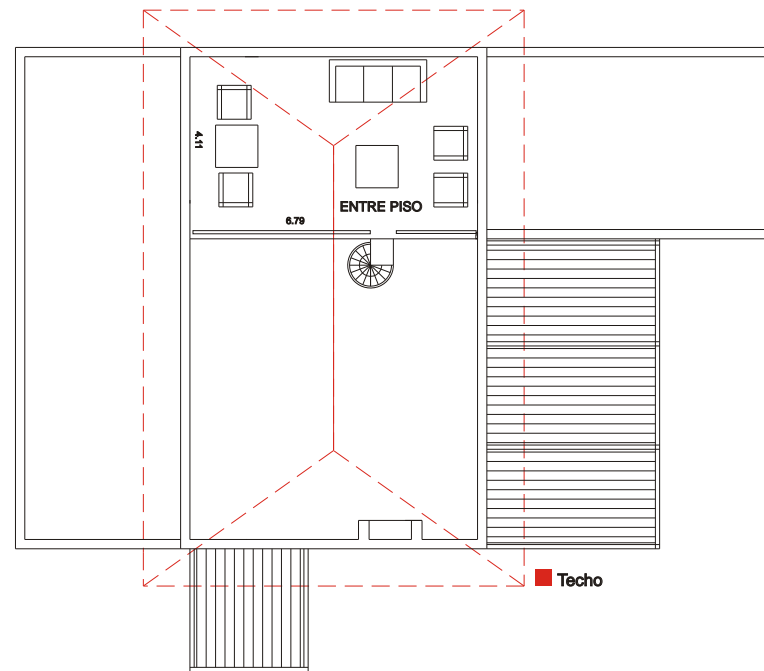


- Fundaciones: platea de fundición
- Paredes portantes de ladrillo común de 0.24 cm de esp.
- Piso radiante eléctrico
- Termotanques eléctricos
- Carpinterías de aluminio Oblack línea moderna
- Riego por aspersión
- Deck y pérgolas en pino eliotis curado con cca y pintado
- Cubierta de loza plana con membrana y techo a 4 aguas acanalado de chapa pre-pintada de color gris oscuro
- Conexión de cloaca
- Conexión de agua corriente
- Tanque cisterna de 1000 litros con bomba presurizadora
- Parrilla / Deck
- Estacionamiento con pérgola

# Diseño Mario Connio · 230m<sup>2</sup>



Planta baja



Planta entre piso